

2017

# TILLBEHÖR ATV



**VINSCHAR S. 4**

**PLOGAR S. 9**

**KÄRROR S.12**

**JORDBRUK S. 18**

**ÖVRIGT S. 21**

# ALLT DU BEHÖVER FÖR ATT NYTTJA DIN ATV TILL 100%

**KGK-PLOGEN S. 9**



**STOR TIPPKÄRRA S. 13**



**LOGIC VÄLT S. 17**



# ATV





## TERRA-SERIEN – AMERIKANSKA ATV-VINSCHAR AV HÖGSTA KVALITET

Dessa 2.5, 3.5 och 4.5 vinschar från Superwinch är försedda med en nyutvecklad 3-stegs planetväxel med extra stora kuggjul. Planetväxeln har en unik lagring, smord med syntetfett, för längre livslängd, bättre verkningsgrad och styrka som låter användaren ta sig loss från praktiskt taget varje fastkörning. Där konkurrenterna har en gjuten lintrumma (risk för sprickor) så levereras Terra med en tålig ståltrumma, speciellt viktigt vid användning av syntetlina. Den betydligt kraftigare syntetlinan är godkänd för 7700 lbs (där konkurrenterna monterar en lina på 4000 lbs som bäst) och linan styrs genom en blåeloxerad styrning med Superwinchlogo.

Vinschens alla delar, från motorn till den ergonomiska frikopplingsmekanismen, är tätade och klarar eller överträffar kraven på IP67-klassning. Även switchen som monteras på styret och den handhållna fjärrkontrollen är tätade för att säkert hålla vatten, lera, snö och damm ute. Bästa hästkraft-/vridmomentsförhållande i kombination med lägsta strömförbrukning i branschen för minsta belastning på ATV-batteriet.



### TERRA 25 VINSCH\*

Art.nr: SW-1125220  
Rek. cirkapris: 3495 kr  
Exkl. moms: 2796 kr

- Dragkraft: 2500 lbs (1134 kg).
- Motor: Förseglad 1,3hk permanent magnet.
- Utväxling: 140:1 3-steg planet.
- Förseglad solenoid med strömbrytare.
- Lättåtkomlig frikoppling.
- Broms: automatisk med 100 % lasthållning.
- Wire 4,8 mm x 15,2 m.
- Krok: Heavy Duty med låsspärr.
- 4-vägs linstyrning med rullar.
- Fjärrstyrning med handreglage eller styrs witch.
- Dimensioner: L335 mm, B114 mm, H122 mm.
- Trumdiameter: stål 2".
- Vikt, installerad 8,16 kg.

### TERRA 35 VINSCH\*

Art.nr: SW-1135220  
Rek. cirkapris: 4495 kr  
Exkl. moms: 3596 kr

- Dragkraft: 3500 lbs (1588 kg).
- Motor: Förseglad 1,6 hk permanent magnet.
- Utväxling: 140:1 3-steg planet.
- Förseglad solenoid med strömbrytare.
- Lättåtkomlig frikoppling.
- Broms: automatisk med 100 % lasthållning.
- Wire 5,5 mm x 15,2 m.
- Krok: Heavy Duty med låsspärr.
- 4-vägs linstyrning med rullar.
- Fjärrstyrning med handreglage eller styrs witch.
- Dimensioner: L340 mm, B114 mm, H122 mm.
- Trumdiameter: stål 2".
- Vikt, installerad 10 kg.

### TERRA 45 VINSCH\* UTV\*\*

Art.nr: SW-1145220  
Rek. cirkapris: 4995 kr  
ex. moms: 3996 kr

- Dragkraft: 4500 lbs (2041 kg).
- Motor: Förseglad 1,6 hk permanent magnet.
- Utväxling: 191:1 3-steg planet.
- Förseglad solenoid med strömbrytare.
- Lättåtkomlig frikoppling.
- Broms: automatisk med 100 % lasthållning.
- Wire 6,5 mm x 16,8 m.
- Krok: Heavy Duty med låsspärr.
- 4-vägs linstyrning med rullar.
- Fjärrstyrning med handreglage eller styrs witch.
- Dimensioner: L384 mm, B114 mm, H122 mm.
- Trumdiameter: stål 2".
- Vikt, installerad 14 kg.



### TERRA 25 VINSCH SYNTET\*

Art.nr: SW-1125230  
Rek. cirkapris: 4995 kr  
Exkl. moms: 3996 kr

- Dragkraft: 2500 lbs (1134 kg).
- Motor: Förseglad 1,3hk permanent magnet.
- Utväxling: 140:1 3-steg planet.
- Förseglad solenoid med strömbrytare.
- Lättåtkomlig frikoppling.
- Broms: automatisk med 100 % lasthållning.
- Syntetlina 4,8 mm x 15,2 m.
- Krok: Heavy Duty med låsspärr.
- Blåanodiserad alustyrning.
- Fjärrstyrning med handreglage eller styrs witch.
- Dimensioner: L335 mm, B114 mm, H122 mm.
- Trumdiameter: stål 2".
- Vikt, installerad 6,8 kg.

### TERRA 35 VINSCH SYNTET\*

Art.nr: SW-1135230  
Rek. cirkapris: 5995 kr  
ex. moms: 4796 kr

- Dragkraft: 3500 lbs (1588 kg).
- Motor: Förseglad 1,6 hk permanent magnet.
- Utväxling: 140:1 3-steg planet.
- Förseglad solenoid med strömbrytare.
- Lättåtkomlig frikoppling.
- Broms: automatisk med 100 % lasthållning.
- Syntetlina 4,8 mm x 15,2 m.
- Krok: Heavy Duty med låsspärr.
- 4-vägs linstyrning med rullar.
- Fjärrstyrning med handreglage eller styrs witch.
- Dimensioner: L340 mm, B114 mm, H122 mm.
- Trumdiameter: stål 2".
- Vikt, installerad 8,6 kg.

### TERRA 45 VINSCH SYNTET\* \*\*

Art.nr: SW-1145230  
Rek. cirkapris: 6495 kr  
ex. moms: 5196 kr

- Dragkraft: 4500 lbs (2041 kg).
- Motor: Förseglad 1,6 hk permanent magnet.
- Utväxling: 191:1 3-steg planet.
- Förseglad solenoid med strömbrytare.
- Lättåtkomlig frikoppling.
- Broms: automatisk med 100 % lasthållning.
- Syntetlina 6,5 mm x 15,2 m.
- Krok: Heavy Duty med låsspärr.
- 4-vägs linstyrning med rullar.
- Fjärrstyrning med handreglage eller styrs witch.
- Dimensioner: L384 mm, B114 mm, H122 mm.
- Trumdiameter: stål 2".
- Vikt, installerad 11,5 kg.

\*Samtliga vinschar levereras med monteringsatts och kablage för fast montage och rullstyrning.

\*\* Rekommenderas för UTV.



### SYNTETLINA, 15 M DYNEMA Ø 4,8 MM

Art.nr: SW-87-42613  
Rek. cirkapris: 1170 kr  
Exkl. moms: 936 kr

Passar till TERRA 25/35.



### SYNTETLINA, 15 M DYNEMA Ø 5,5 MM

Art.nr: SW-87-42614  
Rek. cirkapris: 1595 kr  
Exkl. moms: 1276 kr

Passar till TERRA 45.



### TERRA HANDSAVER

Art.nr: SW-87-31120  
Rek. cirkapris: 49 kr  
Exkl. moms: 39 kr



### TERRA LINSTYRNING ALU

Art.nr: SW-87-42619  
Rek. cirkapris: 399 kr  
Exkl. moms: 320 kr

### TERRA BELASTNINGSSKYDD TERRA 25/35

Art.nr: SW-87-22873-16  
Rek. cirkapris: 290 kr  
Exkl. moms: 232 kr



### KABELSET TERRA 25/35

Art.nr: SW-87-42617  
Rek. cirkapris: 685 kr  
Exkl. moms: 548 kr



### TERRA 25/35 VÄXELHUS

Art.nr: SW-87-42606  
Rek. cirkapris: 1100 kr  
Exkl. moms: 880 kr



### KABELFJÄRR TERRA 25/35

Art.nr: SW-87-42610  
Rek. cirkapris: 595 kr  
Exkl. moms: 476 kr



### STYRSWITCH IP67 TERRA 25/35

Art.nr: SW-87-42609  
Rek. cirkapris: 595 kr  
Exkl. moms: 476 kr

### WIRE TERRA 25

Art.nr: SW-1511F  
Rek. cirkapris: 345 kr  
Exkl. moms: 276 kr

### WIRE TERRA 35

Art.nr: SW-87-42611  
Rek. cirkapris: 550 kr  
Exkl. moms: 440 kr

### KROK TERRA 25/35

Art.nr: SW-87-42615  
Rek. cirkapris: 185 kr  
Exkl. moms: 148 kr

### FJÄRRUTTAG TERRA 25/35

Art.nr: SW-87-42618  
Rek. cirkapris: 250 kr  
Exkl. moms: 200 kr



### TERRA DISPLAYSTÄLL

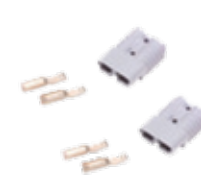
Art.nr: CSW  
Rek. cirkapris: 2750 kr  
Exkl. moms: 2200 kr



### TILLBEHÖRSVÄSKA TILL VINSCH

Art.nr: SW-2302286  
Rek. cirkapris: 995 kr  
Exkl. moms: 796 kr

Inkl. block, sling, väska och handskar.



### SNABBKONTAKT / PAR

Art.nr: SW-1551  
Rek. cirkapris: 345 kr  
Exkl. moms: 276 kr

Passar till vinschar upp till 4000 lbs.



### TERRA 25 MOTOR

Art.nr: SW-87-42601  
Rek. cirkapris: 1120 kr  
Exkl. moms: 896 kr

### TERRA 35 MOTOR

Art.nr: SW-87-42602  
Rek. cirkapris: 1370 kr  
Exkl. moms: 1096 kr



### SKRUVSATS TERRA 25/35

Art.nr: SW-87-42616  
Rek. cirkapris: 50 kr  
Exkl. moms: 40 kr



### TERRA 25/35 LINTRUMMA

Art.nr: SW-87-42604  
Rek. cirkapris: 290 kr  
Exkl. moms: 232 kr

### NEOPRENÖVERDRAG TERRA

Art.nr: SW-2302297  
Rek. cirkapris: 350 kr  
Exkl. moms: 280 kr

Läs mer på [superwinch.com/accessories](http://superwinch.com/accessories).



### TERRA CHAINS

Art.nr: SW-2541  
Rek. cirkapris: 1550 kr  
Exkl. moms: 1240 kr

### SOLENOID IP67 TERRA 25/35

Art.nr: SW-87-42608  
Rek. cirkapris: 745 kr  
Exkl. moms: 596 kr



### BRYTBLOCK MED KROK

Art.nr: SW-2227A  
Rek. cirkapris: 695 kr  
Exkl. moms: 556 kr

Används upp till 45 vinsch.



### BRYTBLOCK (SWINGAWAY)

Art.nr: SW-7754  
Rek. cirkapris: TBA  
Exkl. moms: TBA

Läs mer på [superwinch.com/accessories](http://superwinch.com/accessories).

### ROCX FÄSTE FÖR VINSCHRELÄ

Art.nr: CSF  
Rek. cirkapris: 345 kr  
Exkl. moms: 276 kr

Gör det enklare att montera vinschrelät (Supervinsch/Warn) där du själv vill ha det.

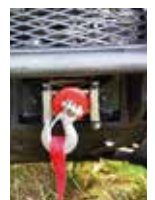
### RESERVKROK VINSCH

Art.nr: 1441-833  
Rek. cirkapris: 369 kr  
Exkl. moms: 295 kr

Partsmanual.

### SPRINT TILL 1441-833

Art.nr: 1441-130  
Rek. cirkapris: 44 kr  
Exkl. moms: 35 kr



### VINSCHSTOPP

Art.nr: 73107-115-0000  
Rek. cirkapris: 149 kr  
Exkl. moms: 119 kr

## ARCTIC CAT/WARN VINSCHAR

Warn, med över 50 år i branschen, kan vinschar på sina fem fingrar. Med vinschserierna RT och XT höjer de ribban ytterligare. Vad sägs om upp till 24 % lägre strömförbrukning; nya, täta motorer; högeffektiva skivbromsar; centerade trummor och en ny typ av frikoppling?

### ARCTIC CAT/WARN PROVANTAGE 2500 VINSCH\*

Art.nr: 2436-100, 366, 400, 425, 500 (Kymco),  
400-450 Alterra  
Rek. cirkapris: 4995 kr  
ex. moms: 3996 kr

### ARCTIC CAT/WARN PROVANTAGE 3000 VINSCH\*

Art.nr: 2436-095, XR, Alterra  
Art.nr: 2436-097, TBX och diesel  
Art.nr: 2436-135, 500-1000 och  
TRV (ej XR, TBX, Alterra och diesel)  
Rek. cirkapris: 5495 kr  
ex. moms: 4396 kr



- Framtagen i samarbete med Arctic Cat och Warn.
- Inkluderar 15m wire och specialanpassade kablage.
- Stark permanentmagnetmotor samt växellåda helt i metall med mekanisk broms.
- Vippbrytare för bekväm styrmontering samt extra stor undre rulle i linstyrningen.



### RADIOSTYRNING ÅKER- STRÖMS SESAM 800 MOBILE

Art.nr: 943950-005  
Rek. cirkapris: 3450 kr  
Exkl. moms: 2760 kr

En proffsfråja för ATV med möjlighet att styra två vinschar samt en extra funktion med en sändare. Det är Åkerströms i Björbo, känd svensk tillverkare av radiostyrda applikationer för bl.a. styrning av industriportar, bärgningsbilar, gavellyftar, etc. som utvecklat detta system. Med en handenheter, liten som en mobiltelefon, styr du vinschen fram in/ut, vinschen bak in/ut samt en tredje funktion, t.ex. tända släcka en lampa via ett relä. OBS! Hastighet, precision och säkerhet lyfts till en helt ny nivå i och med denna nya svenska kvalitets R/C.

#### Detta ingår:

- 1 st sändare
- 2 st batterier
- 1 st mottagare med inbyggd antenn inkl. monterad kabel och kontakt
- 1 st hållare till sändaren
- 1 st nackrem

#### EXTRA SÄNDARE INKL. 2 BATTERIER

Art.nr: 940339-000  
Rek. cirkapris: 1450 kr  
Exkl. moms: 1160 kr

#### EXTRA MOTTAGARE INKL. INBYGGD ANTENN, MONTERAD KABEL OCH KONTAKT

Art.nr: 941501-002  
Rek. cirkapris: 2650 kr  
Exkl. moms: 2120 kr



### TERRA CERTUS RADIOSTYRNING

Art.nr: SW-06717  
Rek. cirkapris: 2995 kr  
ex. moms: 2396 kr

- Plug & Play för Terra ATV-vinschar
- Superb FM-signal - räckvidd över 15M
- Sändare och mottagare IP67 klassad
- Sändare flyter i vatten
- Opererar på 868 MHz - 12V eller 24V

### ARCTIC CAT/WARN RADIOSTYRNING

Art.nr: 2436-110  
Rek. cirkapris: 1795 kr  
Exkl. moms: 1436 kr

- Fungerar ihop med alla AC/Warn + Supervinsch
- Enkel Plug & Play installation
- Över 15 m räckvidd
- Automatisk avstängningsfunktion

\*Samtliga vinschar levereras med monteringsatts och kablage för fast montage och rullstyrning.

Med vårt snabbfäste lossar du enkelt vinschen genom att skruva upp två vingskruvar. När du inte använder vinschen är bottenplattan plan, vilket innebär att du enkelt kan montera din ATV-låda eller tillbehör. Genom att köpa till den extra monteringsplattan, 691-1, och den extra kabelsatsen, 600, kan du enkelt bygga ut fästet till flyttbart fram och bak. Då man ska använda tillbehör fram, såsom snöplog eller skopa, rekommenderar vi att sätta vinschen i fästet fram på pakethållaren. På så sätt får du en mycket bättre överblick och kontroll på arbetet samtidigt som risken att dra sönder något med vinschen minskar. Monteringsplattan kan också med fördel användas till andra applikationer, t.ex. på en båttrailer för båtupptagning.



**SNABBFÄSTE SUZUKI LT 400/450/500/700/750**

Art.nr: 691  
 Rek. cirkapris: 1595 kr  
 Exkl. moms: 1276kr

**SNABBFÄSTE ARCTIC CAT 300/400/500/550/650/700 05- (EJ XR, ALTERRA)**

Art.nr: A691  
 Rek. cirkapris: 1595 kr  
 Exkl. moms: 1276kr

**SNABBFÄSTE BAK HISUN 500/700 ATV**

Art.nr: H691  
 Rek. cirkapris: 1995 kr  
 exkl. moms: 1596 kr

Inkluderar förstärkningsstag bak.

**SNABBFÄSTE BAK ACCESS 650**

Art.nr: AX691  
 Rek. cirkapris: TBA kr  
 exkl. moms: TBA kr

Inkluderar förstärkningsstag bak.

**LÖS EXTRA MONTERINGS-PLATTA SUZUKI**

Art.nr: 691-1  
 Rek. cirkapris: 745 kr  
 Exkl. moms: 596 kr

**LÖS EXTRA MONTERINGSPLATTA ARCTIC CAT (EJ XR, ALTERRA)**

Art.nr: A691-1  
 Rek. cirkapris: 745 kr  
 Exkl. moms: 596 kr

**LÖS EXTRA MONTERINGS-PLATTA ACCESS**

Art.nr: AX691-1  
 Rek. cirkapris: TBA kr  
 Exkl. moms: TBA kr

**LÖS EXTRA ÖVERDEL TILL SNABBFÄSTE**

Art.nr: 690-2  
 Rek. cirkapris: 1283 kr  
 Exkl. moms: 1026 kr



**ROCX KABELSATS FLYTTBART FÄSTE FRAM/BAK**

Art.nr: C600  
 Rek. cirkapris: 976 kr  
 Exkl. moms: 781 kr

Y-kabelsats med kontakter för möjlig flytt av vinsch mellan fram och bak.



**ROCX KABELSATS SNABBFÄSTE FRAM/BAK**

Art.nr: C601  
 Rek. cirkapris: 609 kr  
 Exkl. moms: 487 kr

Färdig kabelsats med kontakter för montering av en vinsch fram eller bak.

**FÄSTE FRAM**

Monteras när du primärt vill använda vinschen för att dra dig loss. Du får en väldigt låg dragpunkt och drar dig lätt loss när du har fastnat.



**SUZUKI LT A450/500/700/750**

Art.nr: 700, inkl. 219 rullstyrning  
 Rek. cirkapris: 1296 kr  
 Exkl. moms: 1595 kr



**SUZUKI LT A450/500/700/750**

Amerikansk variant med ögla.  
 Art.nr: CVF-KQ  
 Rek. cirkapris: 995 kr  
 Exkl. moms: 796 kr



**CARLMANS RULLSTYRNING**

Art.nr: 219  
 Rek. cirkapris: 900 kr  
 Exkl. moms: 720 kr

Betydligt kraftigare wirestyrning än original. Metallgrade rullar med över-/underrullarna ytterst för en effektivare linstyrning.

## VINSCHFÄSTE LÅGT BAK

Skyddar vinschen och flyttar ner dragpunkten för en effektivare vinschning bak. Fästes i bakramen med två befintliga bultar + två medföljande u-klamrar. Passar Terra 25/35 och Warn Pro Vantage 2500/3500.



### ARCTIC CAT

Art.nr: A662  
Rek. cirkapris: 2395 kr  
Exkl. moms: 1916 kr

Nyframtaget lågt vinschfäste för Arcticmodeller. Monteras enkelt i dragkroksfästet.



### ARCTIC CAT 400/500/550/650/700 05- (EJ KYMCO/XR/ALTERRA)

Art.nr: A658  
Rek. cirkapris: 1995 kr  
Exkl. moms: 1596 kr



### ACCESS

Art.nr: A762  
Rek. cirkapris: TBA kr  
Exkl. moms: TBA kr

### SUZUKI 450-750

Art.nr: S658  
Rek. cirkapris: 1949 kr  
Exkl. moms: 1559 kr

OBS! Utrymmet kräver att verktygsboxen tas bort!

## VINSCHFÄSTE HÖGT BAK

Monteras då du ofta använder tillbehör, typ timmervagn eller tippkärra bak. Rullstyrningen är högt monterad för mindre brytvinkel.

### SUZUKI LT A450/500/700/750

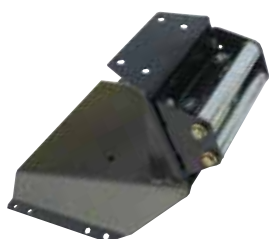
Art.nr: 701, inkl. 219 rullstyrning  
Rek. cirkapris: 2280 kr  
Exkl. moms: 1824 kr

### ACCESS

Art.nr: A757  
Rek. cirkapris: TBA kr  
Exkl. moms: TBA kr

### ARCTIC CAT 400/500/650/700 05- (EJ KYMCO/XR/ALTERRA)

Art.nr: A657, inkl. 219 rullstyrning  
Rek. cirkapris: 2280 kr  
Exkl. moms: 1824 kr



## VINSCHFÄSTE HÖGT BAK XR/ALTERRA

Art.nr: A661  
Rek. cirkapris: 1995 kr  
Exkl. moms: 1596 kr







Det absolut mest populära bladet bland våra återförsäljare och användare. Ett riktigt höjdarblad som är kraftigare, men samtidigt lättare än andra blad på marknaden. Framtaget för Arctic Cat, Suzuki, Hisun och Access.

KOMPLETT MED RAM, FÄSTE OCH LÅNGRE FÄSTBULTAR.

**KGK-PLOGEN 152 CM RAK STD TILL AC 500-1000 (EJ XR)/SZ 400-750**

Art.nr: KGK-PLOG60R  
 Rek. cirkapris: 6995 kr  
 Exkl. moms: 5596 kr

För dig som vill ha rakt blad med standardfäste (under).

**KGK-PLOGEN 152 CM RAK STD TILL AC XR-SERIEN & ALTERRA**

Art.nr: KGK-PLOG60RXR  
 Rek. cirkapris: 6995 kr  
 Exkl. moms: 5596 kr

För dig som vill ha rakt blad med standardfäste (under).

**KGK-PLOGEN 152 CM RAK SNABBFÄSTE TILL AC 700-1000 TBX/TRV/MP**

Art.nr: KGK-PLOG60RQ  
 Rek. cirkapris: 7495 kr  
 Exkl. moms: 5996 kr

Samma som KGK-PLOG60-R men med snabbfäste (front).

**KGK-PLOGEN 152 CM RAK STD TILL HISUN**

Art.nr: KGK-PLOG60RHS  
 Rek. cirkapris: 6995 kr  
 Exkl. moms: 5596 kr

För dig som vill ha rakt blad med standardfäste (under).



**KGK-PLOGEN 152 CM RAK STD TILL ACCESS**

Art.nr: KGK-PLOG60RAX  
 Rek. cirkapris: 6995 kr  
 Exkl. moms: 5596 kr

För dig som vill ha rakt blad med standardfäste (under).



**KGK-PLOGEN 152 CM KONAD STD TILL ACCESS**

Art.nr: KGK-PLOG60KAX  
 Rek. cirkapris: 7495 kr  
 Exkl. moms: 5996 kr

**KGK-PLOGEN 152 CM KONAD STD TILL HISUN**

Art.nr: KGK-PLOG60KHS  
 Rek. cirkapris: 7495 kr  
 Exkl. moms: 5996 kr

**KGK-PLOGEN 152 CM KONAD STD TILL AC 500-1000 (EJ XR/ALTERRA) /SZ 400-750**

Art.nr: KGK-PLOG60K  
 Rek. cirkapris: 7495 kr  
 Exkl. moms: 5996 kr

Samma plog med konat blad och standardfäste (under) - hette tidigare SZPLOG-60.

**KGK-PLOGEN 152 CM KONAD STD TILL AC XR-SERIEN & ALTERRA**

Art.nr: KGK-PLOG60KXR  
 Rek. cirkapris: 7495 kr  
 Exkl. moms: 5996 kr

**KGK-PLOGEN 152 CM KONAD SNABBFÄSTE TILL AC 700-1000 TBX/TRV/MP (EJ XR/ALTERRA)**

Art.nr: KGK-PLOG60KQ  
 Rek. cirkapris: 7995 kr  
 Exkl. moms: 6396 kr

Samma plog med konat blad/snabbfäste.



**LÖST SNÖBLAD KONAT 152 CM**

Art.nr: 0436-360  
 Rek. cirkapris: 4620 kr  
 exkl. moms: 3696 kr

**LÖST SNÖBLAD RAKT 152 CM**

Art.nr: 0436-296  
 Rek. cirkapris: 2995 kr  
 exkl. moms: 2396 kr

**KGK-PLOG 50 SIDOPLATTOR (END PLATES) SATS**

Art.nr: 0436-232  
 Rek. cirkapris: 895 kr  
 Exkl. moms: 716 kr

**KGK-PLOG KANTMARKERINGSPINNAR**

Art.nr: 0436-235  
 Rek. cirkapris: 345 kr  
 Exkl. moms: 276 kr



RESERVDLAR TILL KGK-PLOGEN	Art.nr	Rek. cirkapris	
		inkl. moms	exkl. moms
SZ-PLOG reservfjädrar	0441-333	144 kr/st	115 kr/st
SZ-PLOG reservöljebultar	0441-332	48 kr/st	38 kr/st
SZ-PLOG50 reservslitstål	0441-340	495 kr	396 kr
SZ-PLOG60 reservslitstål	0441-447	575 kr	460 kr
Deflektor 50"/127 cm	0436-231	695 kr	556 kr
Deflektor 60"/152 cm	0436-299	745 kr	596 kr
Släpsko	0441-341	155 kr/st	124 kr/st
Smådelssats	0436-748	796 kr/st	995 kr/st

**KGK-PLOGEN 152 CM  
DUBBELKONAD STD  
TILL AC 500-1000/SZ 400-750**

Art.nr: KGK-PLOG60V  
Rek. cirkapris: 7995 kr  
Exkl. moms: 6396 kr

Samma plog som KGK-plogen med dubbelkonat blad och standardfäste (under).

**KGK-PLOGEN 152 CM  
DUBBELKONAD STD  
TILL AC XR/ALTERRA**

Art.nr: KGK-PLOG60VXR  
Rek. cirkapris: 7995 kr  
Exkl. moms: 6396 kr

Samma plog som KGK-plogen med dubbelkonat blad och standardfäste (under).

**KGK-PLOGEN 152 CM  
DUBBELKONAD STD  
TILL AC ACCESS**

Art.nr: KGK-PLOG60VAX  
Rek. cirkapris: 7995 kr  
Exkl. moms: 6396 kr

Samma plog som KGK-plogen med dubbelkonat blad och standardfäste (under).

**LÖST SNÖBLAD  
DUBBELKONAT 152 CM**

Art.nr: 1436-398  
Rek. cirkapris: 5600 kr  
exkl. moms: 4480 krr

**KGK-PLOGEN 152 CM  
DUBBELKONAD SNABBFÄSTE  
TILL AC 500-1000**

Art.nr: KGK-PLOG60VQ  
Rek. cirkapris: 8495 kr  
Exkl. moms: 6796 kr

Samma plog som KGK-plogen med dubbelkonat blad och snabbfäste.

**KGK-PLOGEN 152 CM  
DUBBELKONAD STD  
TILL AC HISUN**

Art.nr: KGK-PLOG60VHS  
Rek. cirkapris: 7995 kr  
Exkl. moms: 6396 kr

Samma plog som KGK-plogen med dubbelkonat blad och standardfäste (under).



**ROCX SV FÄSTE CENTER  
KGK-PLOG AC XR/ALTERRA**

Art.nr 44418  
Rek. cirkapris: 1595 kr  
exkl. moms: 1276 kr

XR-fäste framtaget av oss för en stadigare infästning/ användning av KGK-plogen i svenska förhållanden. Flyttar bladet närmare maskinen.



**ROCX SV FÄSTE CENTER  
KGK-PLOG HISUN ATV 500/700**

Art.nr 44417  
Rek. cirkapris: 2395 kr  
exkl. moms: 1916 kr

Svenskt fäste som möjliggör monteringen av KGK-plogens alla varianter ihop med centerram (0436-636) på HiSun.



**FÖRLÄNGNING STANDARD**

Art.nr: 1436-392  
Rek. cirkapris: 1995 kr  
Exkl. moms: 1596 kr

Passar till KGK-plogarna med standardfäste. Används när man till exempel vill ploga med bandsats monterad.

**FÖRLÄNGNING SNABBFÄSTE**

Art.nr: 1436-601  
Rek. cirkapris: 1995 kr  
Exkl. moms: 1596 kr

Passar till KGK-plogarna med snabbfäste. Används när man till exempel vill ploga med bandsats monterad.



**QA PLOGRAM + FÄSTE  
ARCTIC CAT TRAIL ROV**

Art.nr 2436-209  
Rek. cirkapris: 5750 kr  
exkl. moms: 4600 kr

Passar Arctic Trail (köp till valfritt KGK-plogblad + QA-fäste).

## PLOGRAM QUICK ATTACH, BILD A

Art.nr 1436-380  
Rek. cirkapris: 3600 kr  
exkl. moms: 2880 kr

För lättåtkomlig påkoppling på mindre än 10 sekunder, och utan att behöva krypa under maskinen. En alternativ ram till KGK-plogen med snabbfunktion. Kräver fäste 1436-379/-403 samt plogblad 0436-228/-360/-398. Passar till Arctic Cat 10- 700-1000/ TBX/TRV, 05-09 500-1000/TBX/TRV (ej XR). Passar KGK-plogen med QA-fäste (fram).



MED SNABBFÄSTE

## FÄSTE QUICK ATTACH, BILD B

Art.nr 1436-403, Arctic Cat 10-11 450-650 (ej TRV/MudPro)  
Art.nr 2436-090, Arctic Cat 10- 700-1000/TBX/TRV (ej XR).  
Rek. cirkapris: 1295 kr  
exkl. moms: 1036 kr

## MED STANDARDFÄSTE



## LÖS PLOGRAM CENTER KGK-PLOGEN

Art.nr 0436-636  
Rek. cirkapris: 3250 kr  
exkl. moms: 2600 kr

Passar KGK-plogen med fäste under.

## LÖST FÄSTE CENTER KGK-PLOGEN AC/SZ

Art.nr 0436-635  
Rek. cirkapris: 1095 kr  
exkl. moms: 876 kr

Passar Arctic Cat /Suzuki (ej Kymco /XR).

## LÖST FÄSTE CENTER KGK-PLOGEN AC XR/ALTERRA

Art.nr 2436-170  
Rek. cirkapris: 1095 kr  
exkl. moms: 876 kr

## LÖST FÄSTE CENTER KGK-PLOGEN 366,400,450

Art.nr 1436-191  
Rek. cirkapris: 875 kr  
exkl. moms: 700 kr

Passar 366, 400, 425 (ej XR).

## CARLMANS

### CARLMANS SNÖBLAD 150 CM

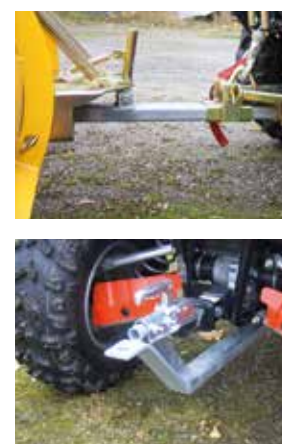
Art.nr: 117-W  
Rek. cirkapris: 8728 kr  
Exkl. moms: 6982 kr

Bredd: 150 cm, höjd: 45 cm. Med extra stor rulle som minskar slitaget på vajern. Snöbladet är tillverkat i gullackerad plåt. Monteras lätt i dragkroken samt i ett fäste i fronten av maskinen. Vridningsvinkeln (som ställs manuellt) är 25°.

### LÖS FÄSTPLÅT

Art.nr: CHP  
Rek. cirkapris: 1074 kr  
Exkl. moms: 859 kr

Finns till alla ATV-modeller om du vill flytta över din Carlmans-plog till en annan maskin.



### SLÄPSKOR

Art.nr: 117-S  
Rek. cirkapris: 430 kr/par  
Exkl. moms: 344 kr/par

### SNÖDEFLEKTOR

Art.nr: 117-WD  
Rek. cirkapris: 516 kr  
Exkl. moms: 413 kr

Se även s. 28 för Hisun plogar.

### ROCX DRAGKROKSFÄSTE

Art.nr: A655U/ A655U-L (långt)  
Rek. cirkapris: 595 kr  
Exkl. moms: 476 kr

Dragkrok med fyrkantfäste för Arctic Cat. Leveras förberedd för L-TB100 Kula.



### ROCX LÖS DRAGKULA MED MUTTER

Art.nr: L-TB100  
Rek. cirkapris: 278 kr  
Exkl. moms: 222 kr

Dragkula med extra smal midja för maximal rörlighet på draget.



### AC DRAGKROK M SVETSAD KULA

Art.nr: A655  
Rek. cirkapris: 1075 kr  
Exkl. moms: 860 kr

Dragkrok med fyrkantfäste för Arctic Cat. Leveras med fastsvetsad kula (L-TB100) med slät undersida längst ut.



### ROCX LÅNG (TBX) DRAGKROK MED KULA

Art.nr: A655L  
Rek. cirkapris: 1075 kr  
Exkl. moms: 860 kr

Extra lång - lämplig till tex TBX! Gör det också lättare att backa med släp.

### ROCX KULHANDSKE

Art.nr: BKH  
Rek. cirkapris: 499 kr  
Exkl. moms: 399 kr

50 mm kulhandske komplett med distanser, bultar, låsmuttrar och extra stora monteringsbrickor för ombyggnad av pinndrag till kulhandske för tex. grovklipp.

## CARLMANS

Vi har kärror både för små och stora arbeten. Med fyrhjulingen tar du dig enkelt fram i den mest oländiga terrängen och kan hämta hem timmer eller jaktbyten utan problem. För gården finns det mindre kärror och diverse redskap för skötsel av hagmark och gårdsplaner. Komplettera din fyrhjuling med en kärra eller ett redskap, så går arbetet snabbt och enkelt.



### TIMMERKÄRRA

Art.nr: 101  
Rek. cirkapris: 19419 kr  
Exkl. moms: 15535 kr

### TIMMERKÄRRA MED LINKRAN

Art.nr: 101-K  
Rek. cirkapris: 24855 kr  
Exkl. moms: 19884 kr

Carlmans timmerkärra är varmgalvad. Den är försedd med en flyttbar boogie, vilket ger rätt balans vid olika virkeslängder. Timmerkärran är även utrustad med fästen för kran samt överstegringskydd och lastvippa som standard. Som extrautrustning finns kran för snabbinställning i sidled (vikt 40 kg), gallringsrulle för massaved bakmonterad samt stängsel tillsats för vilt och fårstängsel.

#### Tekniska specifikationer:

- Bredd 130 cm
- Längd 280 cm
- Höjd 115 cm
- Vikt 175 kg
- Maxlast 900 kg
- Hjul 22x11.00-8, 4 lager
- Lufttryck 0,8 kg

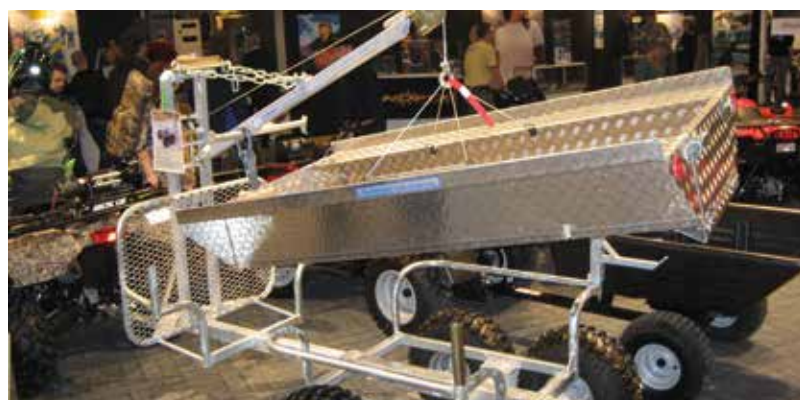


### LINKRAN

Art.nr: 112  
Rek. cirkapris: 6929 kr  
Exkl. moms: 5543 kr

### CARLMANS STÖDBEN TILL TIMMERKÄRRA

Art.nr: 101-S  
Rek. cirkapris: 3250 kr  
Exkl. moms: 2600 kr



### INSATSFLAK TILL TIMMERKÄRRA

Art.nr: 120  
Rek. cirkapris: 9433 kr  
Exkl. moms: 7546 kr

Med denna insats förvandlar du enkelt din timmerkärra till en fullvuxen flakkärra. Montering sker snabbt och smidigt tack vare en unik passning till timmerkärran. Timmerkranen kan användas för att lyfta på insatsen. Insatsen är tillverkad i aluminium för att hålla ner vikt samt för största möjliga hållbarhet.

#### Tekniska specifikationer:

- Bredd 112 cm
- Längd 200 cm
- Nedsänkt flakdjup 30 cm
- Nedsänkt bredd 60 cm
- Vikt ca 40 kg

### STÄNGSELTILLSATS

Art.nr: 115  
Rek. cirkapris: 3899 kr  
Exkl. moms: 3120 kr  
Stängsel tillsats för vilt.  
Används även för fårstängsel.



### TIMMERSAX MED ÖGLA

Art.nr: 215  
Rek. cirkapris: 1370 kr  
Exkl. moms: 1096 kr



### GALLRINGSRULLE

Art.nr: 113  
Rek. cirkapris: 3583 kr  
Exkl. moms: 2866 kr

Gallringsrullen för massaved ses längst till höger bakmonterad på timmervagnen.





### FLAKKÄRRA

Art.nr: 102  
 Rek. cirkapris: 20781 kr  
 Exkl. moms: 16625 kr

Flakkärren är den mest vanliga i Carlmans breda kärprogram. Kärren lämpar sig speciellt för terrängtransporter där stora traktorer har svårt att ta sig fram. Flakkärren kan förses med wirestyrning fram (art.nr. 219 - se sid. 4) samt med älglucka. Finns även att tillgå i 2-hjulsutförande.

#### Tekniska specifikationer:

- Bredd 130 cm
- Längd 300 cm
- Höjd 100 cm
- Flaklängd 220 cm
- Nedsänkt flakdjup 30 cm
- Nedsänkt flakbredd 63 cm
- Vikt 190 kg
- Maxlast 900 kg
- Hjul 22x11.00-8, 4 lager
- Lufttryck 0,4-0,8 kg



### ÄLGLUCKA

Art.nr: 114  
 Rek. cirkapris: 3225 kr  
 Exkl. moms: 2580 kr

För bekväm hemtagning av jaktbyte med minimal skada på detta! Passar till flakkärren.



### LASTRAMP

Art.nr: 116  
 Rek. cirkapris: 3225 kr  
 Exkl. moms: 2580 kr

En lite längre ramp för enkel lastning av vagnen bakifrån t.ex. med hjälp av vinschen. Passar flakkärren.

### STOR TIPPKÄRRA

Art.nr: 103  
 Rek. cirkapris: 32294 kr  
 Exkl. moms: 25835 kr

Art.nr: 103-ET  
 Rek. cirkapris: 32294 kr  
 Exkl. moms: 25835 kr

Tippkärren är liksom övriga kärren varmgalvad samt försedd med spridarläm. Sidolämmarna är fällbara. Den "lilla kärren" som måste kallas stor är perfekt när det gäller arbeten inom t.ex. parker, trädgårdar, områden med dålig bärighet samt till utfodring. De breda hjulen samt kärrens smidighet gör att ATV:n inte förstör underlaget. Den på ATV:n bakmonterade vinschen används som tipp. Carlmans tippvagn finns nu även i en version med elhydraulisk tipp. Leveras med färdigmonterad lyft och framdragna kablar med kontakt av samma typ som vinschkabelsatserna, vilket medger användning av vinschknappen för lyft/sänk.

#### Tekniska specifikationer:

- Bredd 130 cm
- Längd 304 cm
- Höjd 140 cm
- Flak inv 122x200 cm
- Volym 980 L
- Tippvinkel: 55°
- Vikt 190 kg
- Maxlast 900 kg
- Hjul 22x11.00-8, 4 lager
- Lufttryck 0,4-0,8 kg
- Flyttbar axel 20 cm





### CARLMANS GÅRDSVAGN STOR

Art.nr: CFS  
 Rek. cirkapris: 32438 kr  
 Exkl. moms: 25950 kr



### CARLMANS GÅRDSVAGN TIPPBAR

Art.nr: CGT  
 Rek. cirkapris: 17900 kr  
 Exkl. moms: 14320 kr

### CARLMANS GÅRDSVAGN TIPPBAR M 2,5 VINSCH

Art.nr: CGT-V  
 Rek. cirkapris: 23400 kr  
 Exkl. moms: 18720 kr

En lite mindre variant av deras stabila tippvagn.



### CARLMANS GÅRDSVAGN EXKLUSIV

Art.nr: CGE  
 Rek. cirkapris: 11250 kr  
 Exkl. moms: 9000 kr

Praktisk gårdsvagn av högsta kvalitet. På den kan du transportera allt du behöver på den lilla gården. Vagnen är tippbar. Tippfunktionen är smart genom att du även kan vrida vagnen när du tippar. Ramen är helsvetsad och varmgalvad (som på alla kärror), sidor och botten av vattenfast plywood.

Tekniska specifikationer:

- Bredd 120 cm
- Längd 200 cm
- Höjd 95 cm
- Flaklängd 120 cm
- Nedsänkt flakdjup: 30 cm
- Nedsänkt flakbredd: 63 cm
- Vikt 100 kg
- Maxlast 900 kg
- Hjul 22x11.00-8





### CARLMANS BALVAGN

Art.nr: CBV  
 Rek. cirkapris: 16238 kr  
 Exkl. moms: 12990 kr

Välbalanserad balvagn som lätt lastas/lossas med den medföljande handvinschen.



### CARLMANS ENAXELKÄRRA

Art.nr: 105  
 Rek. cirkapris: 16409 kr  
 Exkl. moms: 13127 kr

Samma som flakkärren 102, dock enaxlad.



### CARLMANS LUNNINGSVAGN

Art.nr: 104  
 Rek. cirkapris: 12920 kr  
 Exkl. moms: 10336 kr

En specialkärren för lunning av stolpar och grovtimmer. Kärren är varmgalvaniserad och försedd med timmersax och överstigningsskydd.

#### Tekniska specifikationer:

- Bredd 1,2 m
- Längd 3,1 m
- Längd utan bakdel 2,1 m
- Däck 22x11.00-8
- Maxlast 500 kg



### CARLMANS ÄLG/BJÖRNPULKA

Art.nr: CVP  
 Rek. cirkapris: 8999 kr  
 Exkl. moms: 7200 kr

Rejäl viltpulka som hakas direkt på dragkroken.



### LÖS BOOGIE

Art.nr: 111  
 Rek. cirkapris: 11450 kr  
 Exkl. moms: 9160 kr

Lös boogie för den som vill applicera egen konstruktion. Besitter Carlmans berömda terrängkörningsegenskaper!



### TILLVAL FÖR BIG FOOT HJUL TILL CARLMANS BOOGIEVAGNAR

Art.nr: saknas  
 Rek. cirkapris: 4500 kr  
 Exkl. moms: 3600 kr

När du vill jobba extremt mycket samt tungt i skogen så kan du välja vagnen med Big Foot-hjul som matchar de Big Foothjul vi har till fyrhjulingen. I övrigt samma egenskaper som timmerkärnan.



### CARLMANS SKOGSBOD/HUSVAGN

Art.nr: CHV  
 Rek. cirkapris: 36250 kr  
 Exkl. moms: 29000 kr

Till jakten, fiske eller vid skogsarbete passar denna fina koja. Den monteras enkelt på Carlmans Flakkärra efter fyrhjulingen. I grundutförandet ingår bakdörr med öppningsbart fönster samt två sidofönster (ej öppningsbara). Golv i aludurk samt stödben till kärnan. Kojan specialtillverkas efter kundens behov och önskemål. Priset gäller grundutförandet, Carlmans Flakkärra ingår ej.

Höjd 144 cm, bredd 115 cm, längd 200 cm. Sitthöjd 43 cm, dörrbredd 44 cm. Väggarna är gjorda av 28 mm cellplast, 2 mm plastlaminat på utsidan och 1,5 mm på insidan.

### CARLMANS VATTENVAGN

Art.nr: CVV  
 Rek. cirkapris: 17900 kr  
 Exkl. moms: 14320 kr

- Bredd 155 cm.
- Höjd 160 cm.
- Total längd 250 cm.
- Tunnan 100x120 cm och rymmer 1000 liter.
- Vikt 160 kg (utan vatten).
- Däck 22x11.00-8.

### SPRIDARBOM TILL VATTENVAGN

Art.nr: CVV-B  
 Rek. cirkapris: 2084 kr  
 Exkl. moms: 1667 kr





## LOGIC

Läs mer på [www.logictoday.co.uk](http://www.logictoday.co.uk)

ALLA LOGIC = BESTÄLLINGSVARA

### LOGIC BOGSERAD SPRIDARE FÖR SAND/SALT

Art.nr: L-LDS120DS

Rek. cirkapris: 31500 kr

Exkl. moms: 25200 kr

Stabilt utförande för att bogseras efter ATV, traktor, etc.

- 120 l behållare i tålig plast.
- 8–12 m spridningsbredd.
- Idealisk för vägar, p-platser, uppfarter mm.
- OBS, endast för torra material.



### LOGIC MARKSKÄRARE 1,6 M

Art.nr: L-LTA160

Rek. cirkapris: 34995 kr

Exkl. moms: 27996 kr

Designad för att hjälpa de ytor som aldrig producerar mycket bete på grund av tillpackning, dålig dränering eller hård yta. Skapar skårer i marken så att luften kan komma åt gräsrotterna, samt bryter upp hårda ytor och ökar möjligheten för betestillväxt generellt. Upprepad användning ger ett bra underlag för sådd. Försedd med 50 mm kulhandske.



### LOGIC VÄLT 1,5 M

Art.nr: L-BR150

Rek. cirkapris: 19500 kr

Exkl. moms: 15600 kr

Vikten kan justeras för alla markförhållanden med hjälp av vätska upp till 600 kg totalvikt. Välten har en 560 mm tjockväggig stälcylinde för enkel bogsering. 50 mm axel, långlivade tätade kullager samt justerbar avskrapare bak. Försedd med 50 mm kulhandske.



### LOGIC TANKVAGN

Art.nr: L-SLB400

Rek. cirkapris: 16450 kr

Exkl. moms: 13160 kr

Tank monterad på en vagn med 50 mm kulhandske och stora hjul (22 x 11 - 8). Lämpar sig för transport av flytande föda, vatten, diesel, etc. Toppmonterad påfyllning med ventilerat tanklock. 270 L plasttank, 1,8 m 2" flexslang samt avstängningskran.



### LOGIC TANKVAGN

Art.nr: L-SLB620

Rek. cirkapris: 37375 kr

Exkl. moms: 29900 kr

600 L tank monterad på kraftig vagn med 50 mm kulhandske och stora (23x10,5-12) hjul. Toppåfyllning med ventilerat lock, 3,5" matarslang med avstängningskran. Kan fås med motordriven pump mot pristillägg.





### LOGIC MANÈGE / VOLTSKRAPA MED HARVSTÅNG

Art.nr: L-PG250T  
 Rek. cirkapris: 26995 kr  
 Exkl. moms: 21596 kr

Avsedd för snabb och effektiv utjämning av alla typer av ytor. Försedd med en utfällbar kantplog som enkelt skrapar bort kantmaterial som till exempel kan byggas i en volt. Försedd med hjulplogar som utjämnar marken och håller skrapan vågrätt redan vid första draget. Kommer med en justerbar harvstång speciellt designad för vissa ytor som t.ex. gummiblandad sand. Inklusive 50 mm kulhandske.

Se användarmanual på [www.logictoday.co.uk](http://www.logictoday.co.uk).



### LOGIC BALVAGN

Art.nr: L-LBT100  
 Rek. cirkapris: 28995 kr  
 Exkl. moms: 23196 kr

Idealisk för hästgården för enkel lastning av tunga höbalar. Med några enkla handgrepp lastar och lossar en person balar med mycket stor vikt. Max last 600 kg. Inklusive 50 mm kulhandske.

Se användarmanual på [www.logictoday.co.uk](http://www.logictoday.co.uk).



### LOGIC PRO HARV

Art.nr: L-LPH200  
 Rek. cirkapris: 28125 kr  
 Exkl. moms: 22500 kr

- 2,0 m arbetsbredd.
- Manuell lyft/sänk.
- 3-positions arbetshöjd.
- Genuin Einbock-teknologi.

ProHarrow är utvecklad från flera års erfarenheter av harvningsteknologi. Den riktar sig till användare som vill ha ett högpresterande verktyg utan att behöva använda traktor. Bogserad bakom lämpligt dragfordon så använder sig ProHarrow av Einbock stålfjädrar som bearbetar jorden och tar bort mossor och skräp mycket bättre än en standard kedjeharv. Ramen är lätt men exceptionellt stark och de fällbara hjulan möjliggör enkel transport mellan jobben. Hjulen är så placerade att man kan harva ända in till staketkanten eller paddocksargen, vilket också gör den lämplig att harva i manegen.



## CARLMANS

### CARLMANS GÅRDSKRATTA

Art.nr: 119  
 Rek. cirkapris: 5738 kr  
 Exkl. moms: 4590 kr

Avsedd för grusgångar och dylikt. Inställbar arbetsvinkel för olika arbetsdjup. Vändbara härdade slitstål. Arbetsbredd 140 cm. C/c harvpinnar 80 mm. Vikt ca. 25 kg. Inklusive 50 mm kulhandske.



## LOGIC NÄTHARV

Art.nr: L-CH200  
 Rek. cirkapris: 6125 kr  
 Exkl. moms: 4900 kr

En robust bogserad harv för underhåll av olika underlag som exempelvis hagor med mera.

Läs mer på [www.logictoday.co.uk](http://www.logictoday.co.uk)



## LOGIC UPPSAMLARE PROSWEEP

Art.nr: L-MSP120W  
 Rek. cirkapris: 69000 kr  
 Exkl. moms: 55200 kr

En uppdaterad version av L-MSC120W med ett ännu smidigare chassi. Avsedd för uppsamling av gräs, skräp, våta och torra löv m.m. Används också mycket av hästgårdar för att hålla rent från hästspilling i hagarna. Förbättrar även betet genom en renare och mer produktiv miljö. Reducerar därmed risken för parasiter. Läs mer om renhållning av hästhagarna på [www.logictoday.co.uk](http://www.logictoday.co.uk).

Försedd med handvinsch för enkel tömning. Dragstången kan även snedställas. Motorn är försedd med 5.5 hk, Honda OHV och har fjärrreglage och centrifugalkoppling. 50 mm kulhandske ingår.





## LOGIC

Läs mer på [www.logictoday.co.uk](http://www.logictoday.co.uk)

### LOGIC SLAGKLIPPARE STD

Art.nr: L-MFP120B16  
 Rek. cirkapris: 78900 kr  
 Exkl. moms: 63120 kr

Logics slagklippare av högsta kvalitet är till för de absolut tuffaste jobben. Mycket lämplig till betespåsar, dikeskanter, stigar, skidbackar, skoterleder mm. Försedd med riktiga y-slagor. Som alternativ finns den även med extra stora hjul som ger ökad bärkraft i svåra och blöta förhållanden.

Levereras med en 16 hk Briggs & Stratton, OHVV-Twin motor. Finns i flera utföranden, bl. a. bakmonterade eller med extra stora hjul, elstart etc. Som tillbehörsalternativ finns y-slagor för röjning, skedslagor för finklippning och rak knivar för markluftning. Se [www.logictoday.co.uk](http://www.logictoday.co.uk) för användarmanual. Inkl. 50 mm kulhandske.

### LOGIC SLAGKLIPPARE MED ELSTART OCH STORA HJUL (FLOTATION WHEELS)

Art.nr: L-MFP120B16FWES  
 Rek. cirkapris: 89900 kr  
 Exkl. moms: 71920 kr



### LOGIC SLAGKLIPPARE MED ELSTART/ BAKMONTERADE HJUL

Art.nr: L-MFP120B16RES  
 Rek. cirkapris: 87900 kr  
 Exkl. moms: 70320 kr

Samma som 1,2M slagklippare Std, men med hjulen monterade baktill för lättare åtkomst intill plank, murar, etc.

LOGIC SLAGOR			MFG120 (äldre)	MFP120 (nyare)		
ANVÄNDNING	ARTIKEL	ART.NR.	ANTAL	ANTAL	CAPRIS INK MOMS	CAPRIS EX MOMS
Std Sly + Gräsröjning	Y-slaga (2 per Shakel)	L-MFG120-1001	72	68	70	56,00
Std Sly + Gräsröjning	Rak Kantkniv	L-MFP120-1001		4	77,5	62,00
Opt Finklippning	Skedslaga (finklipp)	L-MFG120-1014	72	68	76,25	61,00
Opt Markluftning	Lång Rak Kniv (markluftning)	L-MFP120-1013	72	72	70	56,00
Std Rd (Renovering)	Shakel	L-MF120-1021	36	32	107,5	86,00
Std Rd (Renovering)	Shakel m kantbricka	L-MFP120-1021		4	171,25	137,00
Std Rd (Renovering)	Bult M8x50	L-FBH08050	36	36	5	4,00
Std Rd (Renovering)	Nylocmutter M8	L-FNN08	36	36	5	4,00



### LOGIC GRÄSKLIPPARE 1,2 M

Art.nr: L-TRM120B12  
 Rek. cirkapris: 48500 kr  
 Exkl. moms: 38800 kr

### EXTRA STORA HJUL (FLOTATION WHEELS)

Art.nr: L-WT210  
 Rek. cirkapris: 1995 kr/st  
 Exkl. moms: 1596 kr/st

En mycket kraftigt byggd klippare för betespåsar, röjning m.m. Har tre kraftiga knivar, snabb höjjustering, (20 mm - 175 mm), samt off-set möjlighet på dragstången. Som valmöjlighet kan extra stora hjul erhållas för t.ex. klippning i svåra och blöta förhållanden som vid röjning i vasskanten.

Försedd med en 12,5 hk Briggs & Stratton motor med fjärrkontroll. Försedd med 50 mm kulhandske. Köp till extra stora hjul 20x7.00-8, art.nr LWT210, för klippning på sank och mjuka underlag.





### ARCTIC CAT SPEEDRACK II XR/ALTERRA

Ökar pakethållarens kapacitet. Inklusive fästen.  
Säljes per styck. Passar både fram och bak.

Art.nr: 2436-119, 3"  
Rek. cirkapris: 1295 kr  
Exkl. moms: 1036 kr



Art.nr: 2436-120, 6"  
Rek. cirkapris: 1495 kr  
Exkl. moms: 1196 kr



### ARCTIC CAT XR/ALTERRA SPEEDRACK II RACKVÄSKA FRAM/BAK

Art.nr: 2436-176  
Rek. cirkapris: 1245 kr  
Exkl. moms: 996 kr

Kraftig nylon med förstärkt botten. Vattentäta blixtlås.  
Tre öppningar med två löstagbara avdelare. Enkel kardborrfastsättning. Passar både fram och bak.



### ARCTIC CAT XR/ALTERRA SPEEDRACK II RAIL RACK FRAM/BAK

Art.nr: 2436-118  
Rek. cirkapris: 475 kr  
Exkl. moms: 380 kr

Passar fram eller bak för flera surrningsmöjligheter. Hjälper till att hålla fast last med udda former.  
Gjord i sandgjuten aluminium, svartlackerad. Passar både fram och bak.



### ARCTIC CAT XR/ALTERRA SPEEDRACK II SPEEDLOCK - LOSSA MED ETT KLICK

Art.nr: 2436-121  
Rek. cirkapris: 240 kr  
Exkl. moms: 192 kr

Drop-In system med enkel snabbblåsfunktion.



### ARCTIC CAT XR/ALTERRA SPEEDRACK II FÄSTSYSTEM, FÄSTBRICKOR (2 ST)

Art.nr: 2441-951  
Rek. cirkapris: 65 kr  
Exkl. moms: 52 kr



### ARCTIC CAT XR/ALTERRA SPEEDRACK II FÄSTSYSTEM, FÄSTKIT (2ST SKRUV & MUTTERSTYCKE)

Art.nr: 2436-211  
Rek. cirkapris: 160 kr  
Exkl. moms: 128 kr

För manuellt fastsatta tillbehör.



### CARLMANS NÄTKORG

Art.nr: CNK  
Rek. cirkapris: 1995 kr  
Exkl. moms: 1596 kr

En kraftig korg i metall med nätsidor och botten samt rundade hörn. Fästhålen är anpassade direkt till Suzuki King Quad racks, till övriga modeller med konventionellt rack kan man använda universal-fästena (CNK-1).



### ROCX FÄSTSATS NÄTKORG/PLASTLÅDA UNIVERSAL (EJ XR/ALTERRA)

Art.nr: CNK-1  
Rek. cirkapris: 169 kr  
Exkl. moms: 135 kr

Universal fästsats för korgar och lådor. Består av två plattjärn och samtliga bultar för att klämma fast korgen/lådan på racket.



### HJULKIT WARRIOR

Art.nr: 90100-800  
 Rek. cirkapris: 10995 kr  
 Exkl. moms: 8796 kr

Aluhjulkit, Wanda At26X9-14 fram och At26x11-14 bak. Komplettsats inkl. kromade navkapslar och hjulmuttrar. Passar Suzuki 400-750 och HiSun ATV/UTV.



27" diagonal

### 27" BIG FOOT KIT, 4 HJUL ARCTIC CAT 366-1000, SUZUKI 450-750

Arctic Cat art.nr: 90100-5955  
 Suzuki art.nr: 90100-702  
 Rek. cirkapris: 12375 kr  
 Exkl. moms: 9900 kr

Big Foot hjul, speciellt framtagna för just din modell för att minimera spårvidd och därmed öka framkomligheten i svår terräng. Hjulen ökar också dramatiskt bärighet samt dragkraft jämfört med standardhjul. Levereras komplett med Bear Claw däck av absolut högsta kvalitet. Enheterna levereras färdigmonterade, lackerade i antracitgrått, inkl. slang. Används med standardmuttrarna, (ingår ej).



### M10xX1,25" GÄNGA, KONAD



#### HJULMUTTER 1 3/16" KROM

Art.nr: 0423-556  
 Rek. cirkapris: 30 kr  
 Exkl. moms: 24 kr



#### HJULMUTTER 1 1/16" MATTSVART

Art.nr: 1423-260  
 Rek. cirkapris: 19 kr  
 Exkl. moms: 15 kr



#### HJULMUTTER 1 1/16" KROM

Art.nr: 0423-618  
 Rek. cirkapris: 29 kr  
 Exkl. moms: 23 kr



#### HJULMUTTER 1 1/2" KROM

Art.nr: 2441-177  
 Rek. cirkapris: 34 kr  
 Exkl. moms: 27 kr



### ROCX FOTSTEGSSKYDD ARCTIC CAT 550 TERRÄNG 400-450 KYMCO

Art.nr: 44403  
 Rek. cirkapris: 2295 kr  
 Exkl. moms: 1836 kr

### ROCX FOTSTEGSSKYDD ARCTIC CAT / VÄG - 700/1000

Art.nr: 44413  
 Rek. cirkapris: 2295 kr  
 Exkl. moms: 1836 kr

### ROCX FOTSTEGSSKYDD ARCTIC CAT XR/ALTERRA

Art.nr: 44412  
 Rek. cirkapris: 2295 kr  
 Exkl. moms: 1836 kr

### ROCX FOTSTEGSSKYDD SUZUKI (EJ 44432)

Art.nr: 44408  
 Rek. cirkapris: 2295 kr  
 Exkl. moms: 1836 kr

Nu kan du komplettera din befintliga hasplåt med skyddsplåtar även under fotstegen. Sats bestående av höger + vänster plåt samt bultsats.

Art. 44403 passar AC 550 terrängreg. samt nya AC 500 "budgetmaskinen" som kom 2013 (de passar även de äldre AC 400 -05/-06/-07 med samma chassi). Art. 44413 passar 550 T3, 550 Väg, alla 700 samt 1000. OBS: EJ TRV samt TBX modeller. Art. 44408 passar till alla Suzuki KingQuad modeller -06 och framåt.



### HASPLÅTAR

#### ROCX HASPLÅTSATS ARCTIC CAT XR/ALTERRA

Art.nr: 44411  
 Rek. cirkapris: 5495 kr  
 Exkl. moms: 4396 kr

#### ROCX HASPLÅTSATS ARCTIC CAT THUNDERCAT 1000

Art.nr: 44404  
 Rek. cirkapris: 5995 kr  
 Exkl. moms: 4796 kr

#### ROCX HASPLÅTSATS ARCTIC CAT 500/550/650/700 A-RAM (EJ TRV/TBX/XR)

Art.nr: 44401  
 Rek. cirkapris: 5495 kr  
 Exkl. moms: 4396 kr

#### ROCX HASPLÅTSATS ARCTIC CAT TRV/TBX

Art.nr: 44406  
 Rek. cirkapris: 5995 kr  
 Exkl. moms: 4796 kr

#### ROCX HASPLÅTSATS ARCTIC CAT MUDPRO 1000

Art.nr: 44407  
 Rek. cirkapris: 5995 kr  
 Exkl. moms: 4796 kr

#### ROCX HASPLÅTSATS SUZUKI '15- 500XP / '12-750XP

Art.nr: 44405  
 Rek. cirkapris: 5995 kr  
 Exkl. moms: 4796 kr



#### ROCX HASPLÅTSATS SUZUKI 500-750XP '15- (HELTÄCKANDE)

Art.nr: 44432  
 Rek. cirkapris: 5995 kr  
 Exkl. moms: 4796 kr

Ny för 2016 med heltäckande plåt undertill, även under fotstegen och med uppvikta kanter.

NYHET

## CAMSO

Det absolut senaste inom ATV-tillbehör! Med denna sats kommer din terränghjulning fram överallt oavsett årstid, väderlek och underlag. Du byter enkelt från hjul till larvband. Läs mer/se filmklipp på Camsos hemsida [www.camso.com](http://www.camso.com).

### CAMSO 4-SEASON SYSTEM

Lätt styrning i alla förhållanden • Stabil användning i svåraste terräng • Bibehåller max effekt • Matchar eller överträffar dragförmågan på ett hjulförsett fordon  
• Mycket goda egenskaper än Tatou Original i djup snö • Enheterna levereras färdigmonterade, lackerade i grått.



#### LARVBANDSKIT T4-S ATV, FÖR "ÅRET RUNT" BRUK

Säljes i två delar, grundsats + adaptersats, (för enkel konvertering till annan maskin om så önskas).

Art.nr: 4242-ZZ-1616 Grundsats 16T drivhjul Arctic Cat/Suzuki/Hisun tom 500cc  
Art.nr: 4242-ZZ-1818 Grundsats 18T drivhjul Arctic Cat/Suzuki/Hisun >500cc  
Rek. cirkapris: 39995 kr  
Exkl. moms: 31996 kr

Art.nr: 5000-06-0760 Adaptersats SZ 450-750  
Art.nr: 5000-01-0700 Adaptersats AC 400-1000TC (ej XR/ALTERRA)  
Art.nr: 5000-01-0993 Adaptersats AC XR/ALTERRA  
Rek. cirkapris: 7855 kr  
Exkl. moms: 6284 kr

Art.nr: CTA-1 Adaptersats Hisun ATV 500/700  
Art.nr: CTA-2 Adaptersats Hisun UTV 500/700  
Art.nr: CTA-3 Adaptersats Access 650  
Rek. cirkapris: TBA  
Exkl. moms: TBA

NYHET

#### LARVBANDSKIT T4-S AC TBX HW

Art.nr: 4212-NN-1717  
Rek. cirkapris: 43995 kr  
Exkl. moms: 35196 kr

Heavy Weight bandsats i en version med dubbla bärhjul för extra höga belastningar som kan uppstå med mycket last. OBS! Endast grundsats - adaptersats 5000-01-5710 tillkommer.

#### ADD-ON KIT HW AC TBX

Art.nr: 5500-00-3025  
Rek. cirkapris: 7495 kr  
Exkl. moms: 5996 kr

Denna förstärkningsats går att komplettera en std bandsats om man vill öka bärigheten på satsen. Består av 8 hjul + alla erforderliga smådelar.

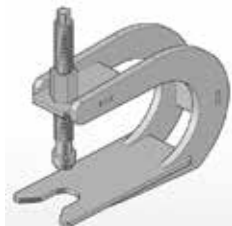
#### ADAPTERSATS AC TBX 700

Art.nr: 5000-01-5710  
Rek. cirkapris: 7855 kr  
Exkl. moms: 6284 kr

### VERKTYG HJULAVDRAGARE

Art.nr: 2000-00-1050  
Rek. cirkapris: 2495 kr  
Exkl. moms: 1996 kr

Verktyg för enkel avdragning av stödhjul på bandsatsen.



### VERKTYG BANDSPÄNNING

Art.nr: 2000-00-3125  
Rek. cirkapris: 790 kr  
Exkl. moms: 632 kr



Med detta verktyg ställer du lätt in korrekt bandspänning.

### CAMSO "FLEXTRACK" GER:

50% minskat stänk (lera, vatten, snö) • 75% mindre ansamling av snö på ATV:n • Tjockare, nydesignad flexmatta • Enkel och stabil konstruktion • Förbättrad banddesign • Mattan är även förberedd för dubning.



#### LARVBANDSKIT T4-S1 AC PROWLER UTV (NYA TYPEN)

Art.nr: 6522-01-1000, 11- HDX  
Rek. cirkapris: 61950 kr  
Exkl. moms: 49560 kr

#### LARVBANDSKIT T4-S AC WILDCAT

Art.nr: 6822-01-3250  
Rek. cirkapris: 59950 kr  
Exkl. moms: 47960 kr

#### LARVBANDSKIT T4-S AC WILDCAT TRAIL

Art.nr: 6722-01-1230  
Rek. cirkapris: 59950 kr  
Exkl. moms: 47960 kr

#### LARVBANDSKIT T4-S1 AC PROWLER UTV (NYA TYPEN)

Art.nr: 6522-01-6510, XT/XTX  
Rek. cirkapris: 61950 kr  
Exkl. moms: 49560 kr

#### LARVBANDSKIT T4-S1 AC WILDCAT (NYA TYPEN)

Art.nr: 6522-01-3250  
Rek. cirkapris: 61950 kr  
Exkl. moms: 49560 kr

#### LARVBANDSKIT T4-S1 AC WILDCAT TRAIL (NYA TYPEN)

Art.nr: 6522-01-1230  
Rek. cirkapris: 61950 kr  
Exkl. moms: 49560 kr

NYHET

### CAMSO UTV T4S1

Camso's nya bandsystem för UTV når en ny prestandanivå för alla körförhållanden. Du hittar helt enkelt inte bättre system för att säkra framkomligheten i snö, träsk och lermark.

- Säkrar lastkapaciteten för fordonet
- Variabla drivkuggshjulsantal anpassade för motorstorlek 300cc och uppåt
- Utbytbara adaptersatser för olika modeller
- Snabb skiftning från hjul till band och viceversa

#### Ny teknologi:

- Ny bandspänningslösning för enklare handhavande
- Nya gummiupphängda löphjulsaxlar för bättre komfort och ökad hållbarhet
- Inbyggt vattenpass för enklare injustering
- Ny ramdesign i solitt stål

## SPECIFICATIONS



Undercarriage	CAMOPLAST ATV T4S	CAMOPLAST UTV T4S
Weight	71 lbs (30 kg)	Front: 95 lbs (43 kg)   Rear: 112 lbs (51 kg)
Offset front & rear	Front: 24 in (611 mm)   Rear: 27 in (686 mm)	Front: 26.5 in (673 mm)   Rear: 35 in (889 mm)
Offset side-to-side	6 in (153 mm)	7 in (178 mm)
Height	Front: 23.8 in (604 mm)   Rear: 23.2 in (590 mm)	Front: 25 in (637 mm)   Rear: 24.7 in (626 mm)
Length	Front: 40 in (1015 mm)   Rear: 42.5 in (1081 mm)	Front: 42.5 in (1081 mm)   Rear: 52 in (1321 mm)
Width	22 in (560 mm)	25 in (635 mm)
Mounting hardware weight	Approx. 6.25 lbs (2.75 kg)	Approx. 6.25 lbs (2.75 kg)
Rubber track		
Width	Front: 11.5 in (292 mm)   Rear: 12.5 in (318 mm)	Front: 12.5 in (318 mm)   Rear: 13.5 in (343 mm)
Length	Front: 93.4 in (2377 mm)   Rear: 98.5 in (2507 mm)	Front: 98.5 in (2507 mm)   Rear: 116.7 in (2964 mm)
Lug height	Front: 1 in (25 mm)   Rear: 1.138 in (30 mm)	Front: 1 in (25 mm)   Rear: 1 in (25 mm)
Performance		
Ground surface	2000 sq. in (1.30 sq.m)	2470 sq. in (1.59 sq.m)
Ground clearance (average)	Increases by 3 in (76 mm)	Increased by 5 in (127 mm)
Maintained speed (average)	2/3	2/3
Specification		
Drive Type	Internal drive	Internal drive
Rubber track	Front: Flex   Rear: Flat	Front: Flat   Rear: Flat
Frame	Carbon steel	Carbon steel
Sprocket	15 to 18 teeth	15 to 18 teeth
Wheel / Roadlets	134 & 202 mm encapsulated and sealed wheels including elastomer outer band	132 mm double bearing & sealed mid-roller wheels (width: 50 mm) 255 mm double bearing & sealed flat free tires
Anti-rotation	Redesigned mild steel anti-rotation Spring and progressive damper	Redesigned mild steel anti-rotation Spring and progressive damper
Hub and bearing	Cast steel multi-bolt (4) pattern hub	Cast steel multi-bolt (4-5) pattern hub
Guide	Molded UHMW	Extruded UHMW
Tandem & suspension	Mono front tandem on pivot point	Dual tandem on each pivot point
Maintenance		
Installation time	Approx. 1.5 h	Approx. 1.5 h
Subsequent	Less than 1 hour	Less than 1 hour



**ROCX BUMPER FRAM  
SUZUKI 450-750 KING QUAD**

Art.nr: 44420  
 Rek. cirkapris: 4995 kr  
 Exkl. moms: 3996 kr

Kraftig, svensktillverkad bumper i mattsvart-lackerat stål. Ger ett fullgott skydd åt ATV:ns front och lysen.



**ROCX BUMPER BAK  
SUZUKI 450-750 KING QUAD**

Art.nr: 44421  
 Rek. cirkapris: 4895 kr  
 Exkl. moms: 3916 kr

Gjord i samma kraftiga material som front-bumpen. Förberedd för montering av lågt vinschfäste bak (44422 krävs). Obs, montera ej vinsch direkt i bumpen.



**ROCX LÅGT VINSCHFÄSTE BAK  
(FÖR 44421)**

Art.nr: 44422  
 Rek. cirkapris: 2395 kr  
 Exkl. moms: 1916 kr

Passar till Bumper 44421. Ger en låg infästning av bakre vinsch för bästa dragförmåga utan att ATV:n reser sig i fram.



**ROCX BUMPER FRAM  
SUZUKI LTAR 450-750**

Art.nr: 44425  
 Rek. cirkapris: 4196 kr  
 Exkl. moms: 3357 kr

Kraftig, svensktillverkad bumper i mattsvartlackerat stål. Ger ett fullgott skydd åt ATV:ns front och lysen.



**ROCX BUMPER BAK  
SUZUKI LTAR 450-750**

Art.nr: 44426  
 Rek. cirkapris: 3495 kr  
 Exkl. moms: 2796 kr

Gjord i samma kraftiga material som front-bumpen. Förberedd för montering av lågt vinschfäste bak (44422).



**ARCTIC CAT BUMPER FRONT**

- skyddar front, pakethållare och lysen
- följer karoskonturen
- pulverlackad
- kraftig konstruktion med mittdel av 2,5" stålrör
- passar ihop med frontmonterad vinsch



**ARCTIC CAT FRONT BUMPER  
'10- 700-1000TC, TBX & TRV  
'08-'09 500 TC & TRV (EJ XR/ALTEIRA)**

Art.nr: 1436-031  
 Rek. cirkapris: 2650 kr  
 Exkl. moms: 2120 kr

**ARCTIC CAT BUMPER FRONT**

- skyddar bakram ljuddämpare, skärmar och bakljus
- stark konstruktion i 1,5" pulverlackade stålrör
- infästning i fyra punkter för ytterligare hållbarhet



**ARCTIC CAT FRONT BUMPER  
'10- 450-650, '08 400 (EJ XR/ALTEIRA)**

Art.nr: 1436-032  
 Rek. cirkapris: 2650 kr  
 Exkl. moms: 2120 kr





**ARCTIC CAT BUMPER FRONT  
400/425/450 (KYMCO)**

Art.nr: 1436-446  
Rek. cirkapris: 2495 kr  
Exkl. moms: 1996 kr



**ARCTIC CAT BUMPER BAK '10- '700 '05-'09  
500-700 (EJ TBX/TRV/XR/ALTERRA)**

Art.nr: 0436-620  
Rek. cirkapris: 1995 kr  
Exkl. moms: 1596 kr



**ARCTIC CAT BUMPER BAK  
'10- 450-650 (EJ TBX/TRV/XR/ALTERRA)**

Art.nr: 0436-757  
Rek. cirkapris: 1995 kr  
Exkl. moms: 1596 kr



**ARCTIC CAT BUMPER BAK  
400/425/450 (KYMCO)**

Art.nr: 1436-190  
Rek. cirkapris: 2195 kr  
Exkl. moms: 1756 kr



**ARCTIC CAT BUMPER FRAM  
XR/ALTERRA**

Art.nr: 2436-192  
Rek. cirkapris: 2495 kr  
Exkl. moms: 1996 kr

Bred, boxformad konstruktion i stål.  
Svart färg i Wrinkle Finish för både  
utseende och skydd. Enkel installation.  
Släta ytor för enkel montering av extraljus, etc.



**ARCTIC CAT BUMPER BAK  
XR/ALTERRA**

Art.nr: 2436-193  
Rek. cirkapris: 1995 kr  
Exkl. moms: 1596 kr

Byggt för att ge bakvagn, bakljus och  
ljuddämpare rejält skydd. Puderlackerat  
1,5" stålrör. Fyra monteringspunkter för  
extra styrka. Tålig lack i svart Wrinkle Finish.

NYHET

**ROCX GAFFELDRAG**

Art.nr: AGD  
Rek. cirkapris: 874 kr  
Exkl. moms: 699 kr



Lämplig för kärror med draganordning typ traktorögla.  
Passar alla ATV/UTV med 2"x2" fyrkantfäste.

**ROCX ATV-KAPELL, LARGE**

Art.nr: 33507  
Rek. cirkapris: 795 kr  
Exkl. moms: 636 kr

Universallmodell för förvaring av ATV. Vattentät  
polyesterväv med spännband i botten.





#### HANDSKYDD ARCTIC CAT AIRCAT

Art.nr: 1436-375, svarta  
 Art.nr: 1436-646, röda  
 Art.nr: 1436-644, vita  
 Rek. cirkapris: 995 kr  
 Exkl. moms: 796 kr

Skyddar händerna från grenar och skräp. Gjorda i stryktålig, profilerad plast. Säljs parvis, inklusive fästen.



#### HANDTAGS- & TUMVÄRME

Art.nr: 0436-352  
 Rek. cirkapris: 995 kr  
 Exkl. moms: 796 kr

- Ger skön värme för händer och tumme.
- Enkel installation med 3-vägs strömbrytare (hög/låg/av).
- Grepp och anslutningar i säkert utförande.
- Bör limmas med kontakt- eller snabblim.



#### BREDDNINGSSATS TILL HANDSKYDD AIRCAT

Art.nr: 1436-563  
 Rek. cirkapris: 495 kr  
 Exkl. moms: 396 kr

Passar till alla Aircat handskydd för utökad skydd för händerna.

#### SATS HANDSKYDD SUZUKI POWERMADD SUZUKIGULA

Art.nr: G-100-KIT  
 Rek. cirkapris: 868 kr  
 Exkl. moms: 696 kr

Universalskydd - passar alla modeller. Inklusive fästen.



#### POWERMADD SUZUKI HANDSKYDD SVARTA INKL. FÄSTEN

Art.nr: G-101-KIT  
 Rek. cirkapris: 868 kr  
 Exkl. moms: 696 kr



#### BREDDNINGSSATS SVART TILL POWERMADD G-101

Art.nr: G-102  
 Rek. cirkapris: 125 kr  
 Exkl. moms: 100 kr

#### LOGIC HANDTAGSVÄRMARE

Art.nr: L-ATV049L  
 Rek. cirkapris: 995 kr  
 Exkl. moms: 796 kr

Kommer komplett med instruktioner, verktyg, beslag och kontakter. Värmen regleras via ett vattentätt reglage som tydligt indikerar valt värmeläge. Sjunker spänningen under 11,5 volt stänger handtagsvärmen av sig automatiskt för att undvika urladdade batterier.



#### ARCTIC CAT HÅRDARE FJÄDRAR EJ XR

Art.nr: 0404-088, svart  
 Art.nr: 0404-089, silver  
 Rek. cirkapris: 795 kr/st  
 Exkl. moms: 636 kr/st





**VINDRUTA KPL**  
ATV 500/700

Art.nr: HS-06  
Rek. cirka pris: 1395 kr  
Exkl. moms: 1116 kr



**VINDRUTA LITEN**  
UTV 500/700

Art.nr: HS-10  
Rek. cirka pris: 1995 kr  
Exkl. moms: 1596 kr



**VINDRUTA STOR**  
UTV 500/700

Art.nr: HS-09  
Rek. cirka pris: 2795 kr  
Exkl. moms: 2236 kr



**VINDRUTA FÄLLBAR**  
UTV 500/700

Art.nr: HS-11  
Rek. cirka pris: 2495 kr  
Exkl. moms: 1996 kr



**HANDSKYDD KPL**  
ATV 500

Art.nr: HS-07  
Rek. cirka pris: 1395 kr  
Exkl. moms: 1116 kr

**ROCX HASPLÅTSATS KPL**  
HISUN ATV 500/700

Art.nr: 44414  
Rek. cirka pris: 5495 kr  
Exkl. moms: 4396 kr

**ROCX HASPLÅTSATS KPL**  
HISUN UTV 500/700

Art.nr: 44419  
Rek. cirka pris: 5995 kr  
Exkl. moms: 4796 kr





#### ROCX PLOG KPL HS ATV500/700 152CM

Art.nr: HS-ATV500-152  
Rek. cirkapris: 4995 kr  
Exkl. moms: 3996 kr

#### ROCX PLOG KPL HS ATV500/700 183CM

Art.nr: HS-ATV500-183  
Rek. cirkapris: 5995 kr  
Exkl. moms: 4796 kr

#### ROCX SV PLOGFÄSTE HS ATV

Art.nr: 44416  
Rek. cirkapris: 2395 kr  
Exkl. moms: 1916 kr

#### ROCX PLOG KPL HS UTV500/700 183CM

Art.nr: HS-UTV500-183  
Rek. cirkapris: 5995 kr  
Exkl. moms: 4796 kr

Ett ATV-fäste för Hisun-plogen, framtaget i Sverige för bästa funktion. För lång ram.

#### ROCX SV PLOGFÄSTE HS UTV

Art.nr: 44415  
Rek. cirkapris: 2395 kr  
Exkl. moms: 1916 kr

Ett UTV-fäste för Hisun-plogen, framtaget i Sverige för bästa funktion. För kort ram.

#### ROCX LÖST PLOGBLAD INKL. SKÄRSTÅL 152 CM

Art.nr: HS-152  
Rek. cirkapris: 3995 kr  
Exkl. moms: 3196 kr

#### ROCX LÖST PLOGBLAD INKL. SKÄRSTÅL 183 CM

Art.nr: HS-183  
Rek. cirkapris: 4895 kr  
Exkl. moms: 3916 kr

#### ROCX PLOGRAM INKL. FÄSTE (LÅNG) ATV

Art.nr: HS-152-F  
Rek. cirkapris: 1995 kr  
Exkl. moms: 1596 kr

#### ROCX PLOGRAM INKL. FÄSTE (KORT) UTV

Art.nr: HS-183-F  
Rek. cirkapris: 1995 kr  
Exkl. moms: 1596 kr

#### ROCX SV PLOGFÄSTE HS/KGK-PLOGEN

Art.nr: 44417  
Rek. cirkapris: 2395 kr  
Exkl. moms: 1916 kr

#### RESERV SLÄPSKO (ST)

Art.nr: 73233-115-0000  
Rek. cirkapris: 120 kr  
Exkl. moms: 96 kr

Ett ATV-fäste för Hisun-plogen, framtaget i Sverige för dig som vill använda KGK-plogen.

## HISUN

#### ROCX HYTT MED VÄRME UTV 500/700

Art.nr: 40S01U01  
Rek. cirkapris: 37375 kr  
Exkl. moms: 29900 kr

#### ROCX GLASRUTA MED TORKARE/ SPOLARE UTV 500/700

Art.nr: 40S01U01S10  
Rek. cirkapris: 11995 kr  
Exkl. moms: 9596 kr

#### ROCX (KÖR-) KAPELL FÖR HISUN UTV 500/700

Art.nr: SK-HSUTV500  
Rek. cirkapris: 9999 kr  
Exkl. moms: 7999 kr

- En proffshytt av högsta kvalitet.
- Tillverkad i Tjeckien av DFK Cabs som är kända för sina produkter till bl.a. gaffeltruckar, etc.
- Gjord i slagtålig polykarbonat och stabila rörarmar.
- Värmaraggregat kopplat via kylvattnet för att inte dra ur batteriet.
- Reservdelar finns.
- Monteringskostnad tillkommer.

- En svensk "Softcab" framtaget av en båtkaPELLmakare.
- Kitet innehåller sido- och bakstycken med integrerad ruta och blixtlås.
- Sidodörrarna går att rulla upp för körning när det är varmare.
- Mycket enkel att montera med bl.a. kraftiga straps med tryckknappar.
- Fordonet bör kompletteras med frontruta - se s. 27.





## CALIX MOTORVÄRMARE ATV

Äntligen en proffsmotorvärmare för ATV, framtagen av Calix i samarbete med KGK. Kan med fördel kopplas ihop med Batteriladdare H-IBL för bästa skydd mot vinterkylan.



### CALIX MOTORVÄRMARE SZ KING QUAD

Art.nr: H-SZMV  
 Rek. cirkapris: 2710 kr  
 Exkl. moms: 2168 kr

Denna modell värmer kylvattnet - alla erforderliga slangar/små-delar samt svensk monteringsanvisning ingår.



### CALIX MOTORVÄRMARE AC 550/700

Art.nr: H-ACMV  
 Rek. cirkapris: 1890 kr  
 Exkl. moms: 1512 kr

Denna modell värmer motorblocket och därmed oljan - alla erforderliga smådelar samt svensk monteringsanvisning ingår.



### BATTERILADDARE INLINE FÖR INBYGGNAD ATV

Art.nr: H-IBL  
 Rek. cirkapris: 1470 kr  
 Exkl. moms: 1176 kr

För inbyggnad i serie med kabeln till motorvärmaren. Mycket robust och vattentät laddare, elektroniskt reglerad med en laddström på 2A. Lämplig för 4-hjuling eller snöskoter.

## CTEK

### CTEK ORIGINALLADDARE

Art.nr: AC003-399  
 Rek. cirkapris: 695 kr  
 Exkl. moms: 556 kr

### EXTRA ALLIGATORCLIPS MED KABEL

Art.nr: 5639-421  
 Rek. cirkapris: 174 kr  
 Exkl. moms: 139 kr

### EXTRA RINGTERMINALER MED KABEL

Art.nr: 5639-420  
 Rek. cirkapris: 99 kr  
 Exkl. moms: 79 kr

MXS 3.6 är en beprövad och tillförlitlig laddare. Den har viktiga funktioner som avsulfatering, underhållsladdning och köldläge för optimerad laddning under kalla vinterdagar. Den är också lämplig för laddning av krävande AGM-batterier (t.ex. Optima). Det är en idealisk laddare för den som kräver kvalitet och bara vill koppla in och sedan låta laddaren sköta resten. MXS 3.6 är en helautomatisk 4-stegsladdare för 12V-batterier mellan 7 och 75Ah och den lämpar sig för underhållsladdning upp till 120Ah. MXS 3.6 är IP 65-klassad (stänk- och dammtät) och ger valbart 0,8 eller 3,6A. Laddaren är konstruerad så att fordonselektroniken skyddas och den är gnistsäker, polaritetsskyddad och kortslutningssäker. MXS 3.6 levereras med 5 års garanti.

IP65. 230V. Kapacitet 7-75Ah (7-120Ah underhållsladdning). Laddström 0,8A och 3,6A. Mått 165x61x38 mm (LxBxH). Vikt 0,5 kg. Lämplig för alla typer av blysyrbatterier på 12V (Wet, MF, AGM, Kalcium/Kalcium och GEL). Temperaturområde 20°C till +50°C.



### CTEK ADD-ON COMFORT INDICATOR

Art.nr: 5639-485  
 Rek. cirkapris: 185 kr  
 Exkl. moms: 148 kr

### CTEK COMFORT PANEL

Art.nr: 7639-191  
 Rek. cirkapris: 320 kr  
 Exkl. moms: 256 kr

CTEKs ADD-ON Comfort Indicator – panel är designad och utvecklad för att underlätta underhållet av batterier. Comfort Indicator – panel visar statusen på batteriet på ett enkelt sätt och ser till att man alltid vet när batteriet ska laddas. Comfort Indicator – panel passar perfekt i standardpanelen på ditt fordon. Med CTEK Comfort Indicator – panel förlängs batteriets livslängd eftersom man alltid kan se till att batteriet är fulladdat och blir meddelad om när den farliga sulfateringsprocessen börjar. Passar perfekt till CTEKs alla 12V-laddare med Comfort Connect, XS 800, MXS 3600 och MXS 7000. 8.4 mm ringkabelskor, 15 cm kabel, 15A säkring, storlek: 35 mm x 21 mm x 50 mm.





Utbytesfilter av premiumkvalitet exklusivt framtagna för Suzuki ATV samt Arctic Cat ATV/UTV.

#### ARCTIC CAT OLJEFILTER 366-1000 (EJ 650V2/DIESEL)

Art.nr: 0812-034  
Rek. cirkapris: 230 kr  
Exkl. moms: 184 kr

#### ARCTIC CAT OLJEFILTER 700 DIESEL

Art.nr: 3206-194  
Rek. cirkapris: 424 kr  
Exkl. moms: 339 kr

#### ARCTIC CAT OLJEFILTER 650 V2

Art.nr: 3201-451  
Rek. cirkapris: 246 kr  
Exkl. moms: 197 kr

#### SUZUKI OLJEFILTER ALLA '02-

Art.nr: 16510-07J00  
Rek. cirkapris: 209 kr  
Exkl. moms: 167 kr

#### SUZUKI OLJEFILTER BULK ALLA '02- 24-PACK

Art.nr: 16510-07800-B24  
Rek. cirkapris: 4500 kr  
Exkl. moms: 3600 kr

#### SUZUKI OLJEFILTER LTF4WD, LTF4WDX, LTF300

Art.nr: 16510-25C00  
Rek. cirkapris: 107 kr  
Exkl. moms: 86 kr

#### HISUN OLJEFILTER ATV/UTV 500/700

Art.nr: 15200-003-0000  
Rek. cirkapris: 105 kr  
Exkl. moms: 84 kr

#### HISUN OLJEFILTER ATV/UTV 800

Art.nr: 15200-010-0000  
Rek. cirkapris: 105 kr  
Exkl. moms: 84 kr

#### ACCEDSS OLJEFILTER ATV 650

Art.nr: 15290-E12-200  
Rek. cirkapris: 125 kr  
Exkl. moms: 99 kr

Original Arctic Cat och Suzuki för bästa kvalitet! För problemfri och bränsleeffektiv gång bör luftfiltret bytas regelbundet!

#### ARCTIC CAT LUFTFILTER 1000 TC

Art.nr: 0470-828  
Rek. cirkapris: 534 kr  
Exkl. moms: 427 kr

#### SUZUKI LUFTFILTER LTA500 '10-, LTA750 '09-

Art.nr: 13780-31G30  
Rek. cirkapris: 645 kr  
Exkl. moms: 516 kr

#### ARCTIC CAT LUFTFILTER V2 04-, 400/500FIS 04-/TRV 06-

Art.nr: 0470-663  
Rek. cirkapris: 511 kr  
Exkl. moms: 409 kr

#### ARCTIC CAT LUFTFILTER DIESEL

Art.nr: 0470-619  
Rek. cirkapris: 673 kr  
Exkl. moms: 538 kr

#### SUZUKI LUFTFILTER LTA/F400 '04-

Art.nr: 13780-03G00  
Rek. cirkapris: 329 kr  
Exkl. moms: 263 kr

#### ARCTIC CAT LUFTFILTER 650/700H1 08-, PROWLER 1000 09-

Art.nr: 0470-558  
Rek. cirkapris: 511 kr  
Exkl. moms: 409 kr

#### ARCTIC CAT LUFTFILTER 366/400/425/ KYMCO

Art.nr: 3313-378  
Rek. cirkapris: 709 kr  
Exkl. moms: 567 kr

#### SUZUKI LUFTFILTER LTF4WD, LTF4WDX, LTF300F

Art.nr: 13781-19B00  
Rek. cirkapris: 295 kr  
Exkl. moms: 236 kr

#### ARCTIC CAT LUFTFILTER XR/ALTEERRA

Art.nr: 1470-078  
Rek. cirkapris: 795 kr  
Exkl. moms: 636 kr



#### ACCESS LUFTFILTER

Art.nr: 17320-E20-000  
Rek. cirkapris: 248 kr  
Exkl. moms: 198 kr



NYHET



### ATV EXTREME 4T 10W-40 DELSYNTET

Art.nr: ATV-1M (1L)

Art.nr: ATV-4M (4L)

Rek. cirkapris: 149/490 kr

Exkl. moms: 119/392 kr

STANDARD: API SL/SJ/SH/SG

GODKÄNNANDE: JASO MA under N M033MOT055

- Högpresterande delsyntetolja förstärkt med esterbas lämplig för alla fyrtakts ATV-motorer.
- Garanterar excellent smörjförmåga och slitageskydd av drev, samt lång livslängd.
- Förbättrad oljefilm vid höga temperaturer.
- Låg fosfor- och svavelhalt för förbättrad funktion av katalytisk avgasrening enligt de senaste normerna.
- JASO MA godkänd för att försäkra om perfekt grepp i våtkopplingar samt lättmanövrerad växelrörelse.
- Kan blandas med syntet- eller mineralolja.
- Rekommenderas till alla fyrtakts ATV-motorer.



### ARCTIC CAT ACX HELSYNTET, 1 GALLON

Art.nr: 6639-145

Rek. cirkapris: 645 kr

Exkl. moms: 516 kr

Premiumolja på syntetbas för jämn smörjning i alla förhållanden, plus överlägsen rostskyddsförmåga även i långa perioder utan användning. Förbättrade kallstartsegenskaper och optimalt skydd vid extrema temperaturer, allt från iskallt till ökenhetta. Upp till 15 gånger bättre delningsmotstånd jämfört med standardoljor, för ett bättre skydd mot värme- och kemisk nedbrytning. Godkänd för våtkoppling.

### ARCTIC CAT ATV OLJEBYTARKIT WC, TRAIL, '08-'11 1000H2, '06-'08 700EFI, '05-'08 650H1, '96-'15 350-500

Art.nr: 6639-146

Rek. cirkapris: 745 kr

Exkl. moms: 596 kr

Syntetiskt oljebytarkit med allt du behöver för att serva din ATV. 1 Gallon (3,78L) med ACX 4-taktsolja, oljefilter och engångstratt.



### ARCTIC CAT ATV OLJEBYTARKIT 2QT '12-'15 1000H2, '09-'15 550H1, 650H1 & 700H1

Art.nr: 1436-438

Rek. cirkapris: 495 kr

Exkl. moms: 396 kr

Syntetiskt oljebytarkit med allt du behöver för att serva din ATV. 2-quart (1,9L) med ACX 4-taktsolja, oljefilter och engångstratt.



### OLJA SUZUKI VÅTBROMS 5L

Art.nr: TRH97-5M

Rek. cirkapris: 498 kr

Exkl. moms: 398 kr

Specialolja framtagen speciellt för våtbromsen på Suzuki KingQuad-modeller.

### FROSTSKYDDSVÄTSKA 60/40 1 GALLON

Art.nr: 6639-917

Rek. cirkapris: 369 kr

Exkl. moms: 295 kr

Hindrar frysnings ned till -50 grader. Lång livslängd upp till 2,5 år. Förblandad och klar att användas.



## ARCTIC CAT

### ARCTIC CAT HJÄLM JUST 1/CARBON CAT SVART/CARBON S-XXL

Art.nr: AC001-323 till 327  
Rek. cirkapris: 3495 kr  
Exkl. moms: 2796 kr

### RESERVSKÄRM CARBON CAT, SVART

Art.nr: AC001-528  
Rek. cirkapris: 270 kr  
Exkl. moms: 216 kr

### ARCTIC CAT HJÄLM JUST 1/TEAM CAT TEAM CAT REPLICA S-XXL

Art.nr: AC001-329 till 333  
Rek. cirkapris: 3495 kr  
Exkl. moms: 2796 kr

### RESERVSKÄRM CARBON TEAM REPLICA

Art.nr: AC001-529  
Rek. cirkapris: 330 kr  
Exkl. moms: 264 kr

- 2 storlekar på yttre skal i kolfiber för att passa alla storlekar.
- Anatomiskt utformad med det exklusiva "N.B.F.F"-systemet (Neck Brace Front Fit).
- Löstagbar och tvättbar inredning av hygienbehandlat tyg som andas.
- Ventilerade och löstagbara kindkuddar.
- Inre skydd av polystyrenskum med luftkanaler samt alunät som skydd för inkommande partiklar.
- Flerfärgade bakre luftutsläpp.
- Justerbar skärm samt Dubbel-D hakband.
- Vikt 1050gr +/- 50gr, vikt Cross Cat 1250gr +/-
- Homologiserad enl. ECE 22/05.

S: 55-56, M: 57-58, L: 59-60, XL: 61-62, XXL: 63



### ARCTIC CAT HJÄLM JUST 1/CROSS CAT SVART/VIT S-XXL

Art.nr: AC001-335 till 339, svart  
Art.nr: AC001-341 till 345, vit  
Rek. cirkapris: 1295 kr  
Exkl. moms: 1036 kr

Samma utförande som Carbon Cat men med ett skal av polycarbonat istället för kolfiber. Vikt 1250 gr +/- 50 gr.

### RESERVSKÄRM CROSS CAT, SVART

Art.nr: AC001-348  
Rek. cirkapris: 270 kr  
Exkl. moms: 216 kr

### RESERVSKÄRM CROSS CAT, VIT

Art.nr: AC001-349  
Rek. cirkapris: 270 kr  
Exkl. moms: 216 kr

### SATS RESERVSKRUVAR SKÄRM

Art.nr: AC001-530  
Rek. cirkapris: 90 kr  
Exkl. moms: 72 kr



### HJÄLM MX SNO-CROSS CARBON SVART S-XXL

Art.nr: 5272-30x  
Rek. cirkapris: 4495 kr  
Exkl. moms: 3596 kr



NYHET

NYHET

### HJÄLM MX TEAM ZR GLASS/CARBON S-XXL

Art.nr: 5272-33x  
Rek. cirkapris: 2195 kr  
Exkl. moms: 1756 kr





NYHET



### BLACK MAGIC PREMIUMJACKA SVART/LIME

Art.nr: 5270-12x  
 Rek. cirkapris: 3995 kr  
 Exkl. moms: 3195 kr

Totallösningen för körning med komfort och stil. Löstagbart innerfoder för god temperaturkontroll. Det vattentäta tyget som andas håller dig torr, medan finesser som integrerad MP3 ficka, justerbara ventilationsöppningar, mjuka muddar och fodrade fickor tar din körning till nästa nivå.

#### Features:

- 100g 3M "Thinsulate" Platinum foder i yttre jackan.
- Inkluderar 100g 3M "thinsulate" Platinum löstagbart (dragkedja) foder som kan användas som eget plagg.
- A-Tex vattentätt skal, 100% tätade sömmar.
- Yterskal teflonbelagt.
- MP3 ficka.
- Reflexdetaljer.
- YKK Dragkedjor.
- Ventilation, justerbar.
- Ärmuddar och fickor i mjukt tyg.
- D-ring för handskar.

NYHET



### PRO MOUNTAIN OVERALL SVART/LIME

Art.nr: 5271-10x  
 Rek. cirkapris: 5995 kr  
 Exkl. moms: 4796 kr

- 3-lagers vattentätt skaltyg som andas och med nätfoder.
- Heltejpade vattentäta sömmar.
- Justerbara hängslen och midja.
- Löstagbar huva.
- Vattentäta blyxtlås.
- Lycramuddar med tumhål.
- Stretch i rygg och midja.
- Sidoblyxtlås i fullängd.
- Snöläs i benen.

NYHET



### MOUNTAIN TEC BYXA

Art.nr: 5271-00x  
 Rek. cirkapris: 3745 kr  
 Exkl. moms: 2996 kr

- 3-lagers, vattentätt skal med nätfoder och heltejpade sömmar.
- Avtagbar överdel för användning utan hängslen.

#### TEAM ARCTIC ROLLER BAG

Art.nr: 5262-900  
Rek. cirkapris: 3375 kr  
Exkl. moms: 2700 kr

123L, 87x43x38cm.



#### ARCTIC CAT LARGE ROLLER BAG

Art.nr: 5262-901  
Rek. cirkapris: 2245 kr  
Exkl. moms: 1796 kr

107L, 90x36x36cm.



#### ARCTIC CAT SMALL ROLLER BAG

Art.nr: 5262-902  
Rek. ca.pris: 1795 kr  
Exkl. moms: 1436 kr

49L, 56x36x23cm.



#### ARCTIC CAT DUFFLE

Art.nr: 5262-903  
Rek. ca.pris: 875 kr  
Exkl. moms: 700 kr

47L, 61x36x31cm.





### AC SMITH GLASÖGON M. QUICK-STRAP

Art.nr: 4942-004  
Rek. cirkapris: 695 kr  
Exkl. moms: 556 kr

Tätar mot kyla med tvålayers skumgummikant. Designad med stor ram för att enkelt rymma vanliga glasögon under. Ventilerat glas för ökad luftgenomströmning och minimering av imma. Praktisk Quick-Strap rem.



### ENDAST QUICK-STRAP

Art.nr: 4962-342  
Rek. cirkapris: 280 kr  
Exkl. moms: 224 kr

Självhäftande fästen till hjälmen. Lossas enkelt med kardborrfäste på ena sidan och snurras runt till baksidan av hjälmen när glasögonen inte användes.



### ARCTIC CAT BUFF

Art.nr: AC001-002  
Rek. ca.pris: 210 kr  
Exkl. moms: 168 kr

Jätteskön att ha som halsduk, ansiktsskydd eller under hjälmen när du kör ATV/snöskoter.



### AC SMITH/CARIBOU GLASÖGON

Art.nr: 4202-831  
Rek. cirkapris: 550 kr  
Exkl. moms: 440 kr

Extra stora med plats för vanliga glasögon under. Klar, imfri dubbel siktiska i Lexan. Komfortabel passform med generös skumgummikant.

## NYHET

### KEPS TEAM ARCTIC SPONSOR

Art.nr: 5263-136  
Rek. cirkapris: 298 kr  
Exkl. moms: 238 kr



## NYHET

### MÖSSA TEAM ARCTIC RACE

Art.nr: 5263-133  
Rek. cirkapris: 238 kr  
Exkl. moms: 190 kr



## NYHET

### KEPS ARCTIC RACE

Art.nr: 5263-135  
Rek. cirkapris: 298 kr  
Exkl. moms: 238 kr



Med våra tillbehör kommer din ATV till största möjliga nytta. Vi förser dig med kvalitetsprodukter från pålitliga leverantörer som Arctic Cat, Suzuki, Hisun, Agri-Fab, Carlmans, Logic, Camso och Terra.



**KGK**  
MOTOR

[www.suzuki.se](http://www.suzuki.se) • [www.arcticcat.se](http://www.arcticcat.se) • [www.hisun.se](http://www.hisun.se) • [www.accessmotor.se](http://www.accessmotor.se)

Marknadsförs av KGK Motor AB. KGK Motor AB förbehåller sig rätten att utan föregående meddelande ändra utrustning, priser, specifikationer, färger, material och andra faktorer efter lokala förhållanden. Varje artikel kan avslutas utan föregående meddelande. Kontakta din återförsäljare beträffande eventuella ändringar. Faktiska specifikationer och färger kan skilja sig från vad som visas i denna publikation. Med reservation för feltryck. Layout och produktion: KGK Motor AB Reklam.

Best. nr. R2033-17